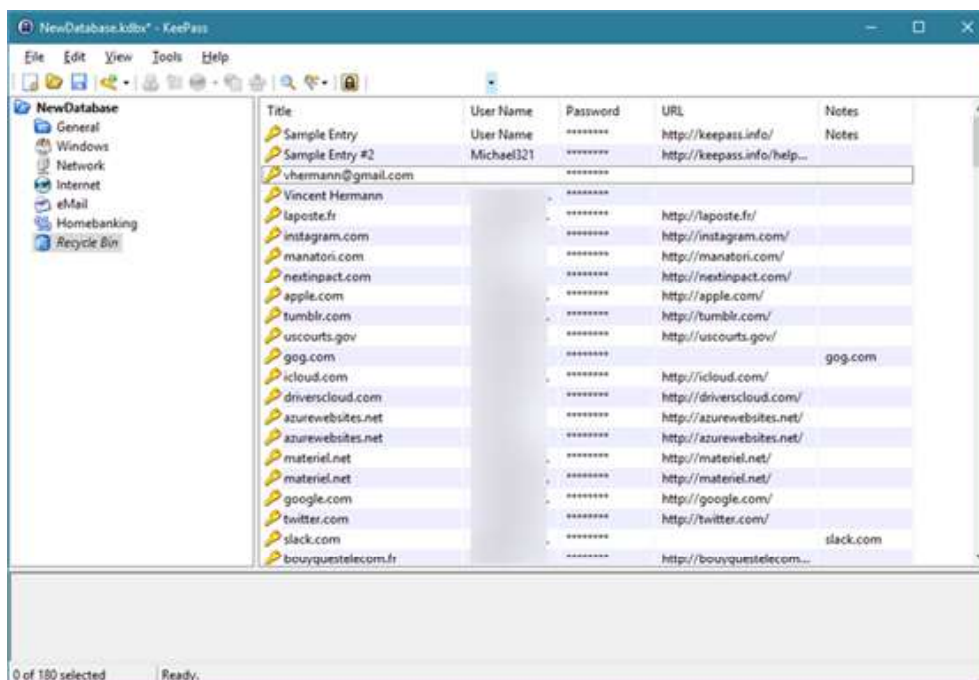


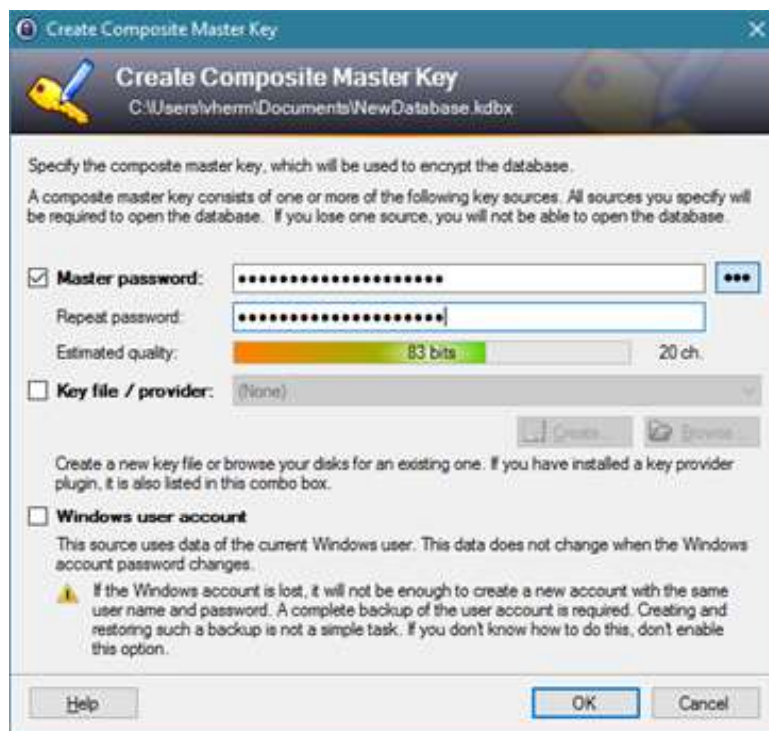
Testing de la solution

Voici l'interface utilisateur principale

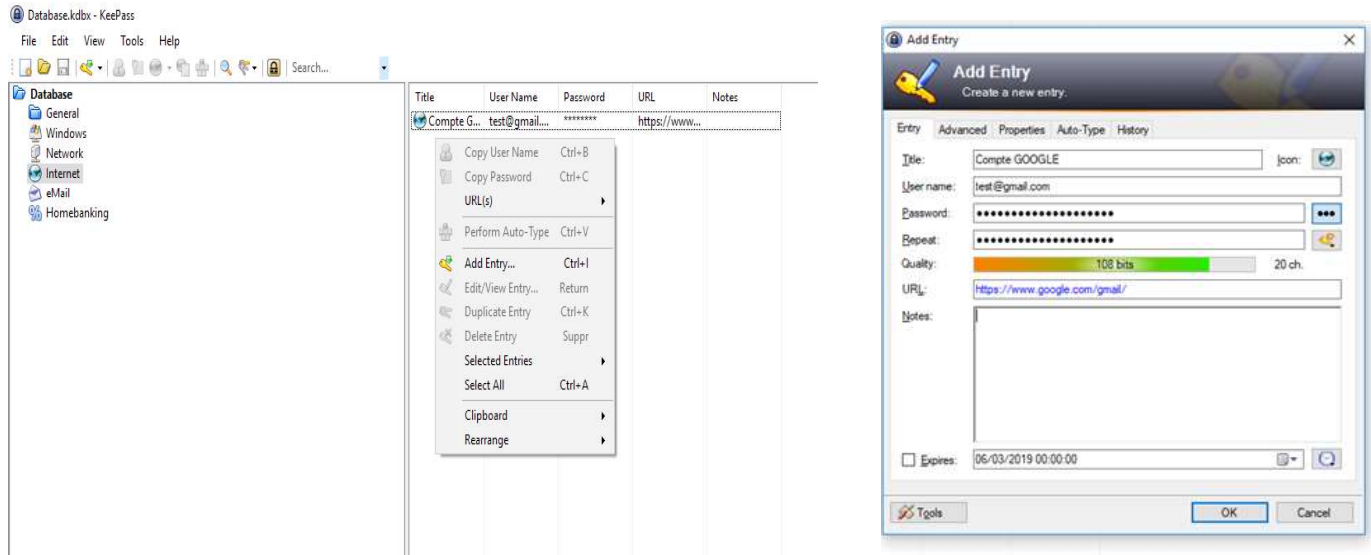


Pour commencer, il est nécessaire de créer un database.kdbx, que l'on pourra placer sur un emplacement réseau, ceci afin de permettre à tous les membres d'un même service de disposer de la même base.

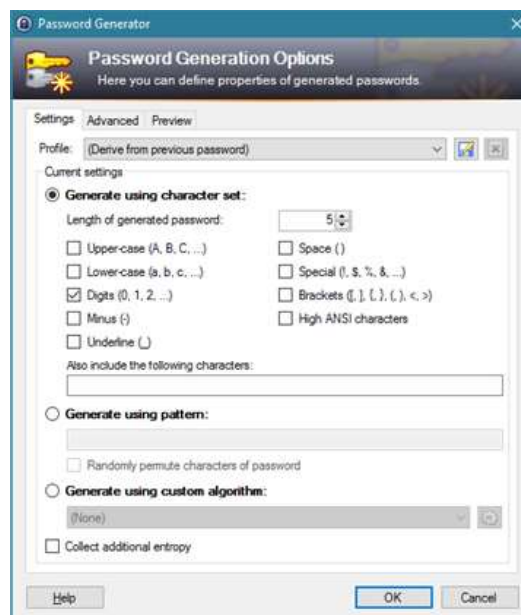
Il suffit ensuite à l'utilisateur de créer un mot de passe d'ouverture lié au logiciel qui sécurisera l'ensemble du contenu.



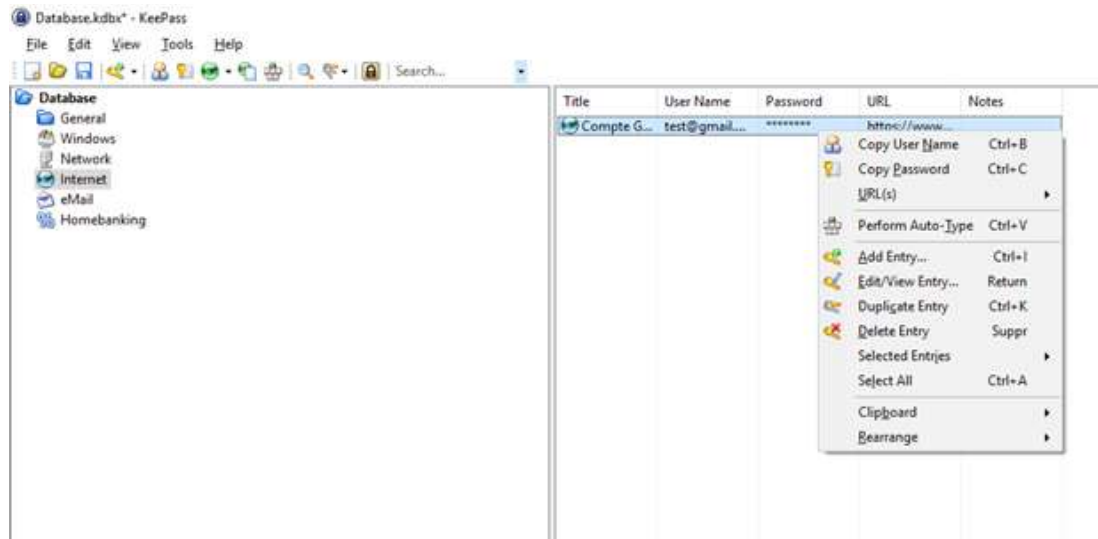
Sur l'interface principale, un simple clic droit permet d'ajouter un nouveau mot de passe.



Le mot de passe peut être choisi par l'utilisateur mais KeePass propose également la possibilité de générer un mot de passe disposant de différents niveaux de sécurité.



L'outil dispose de plusieurs fonctions permettant notamment de copier login et mots de passe mais aussi d'intégrer directement les identifiants dans les formulaires en ligne.



Enfin, KeePass permet d'importer aisément une base provenant d'un logiciel concurrent.

